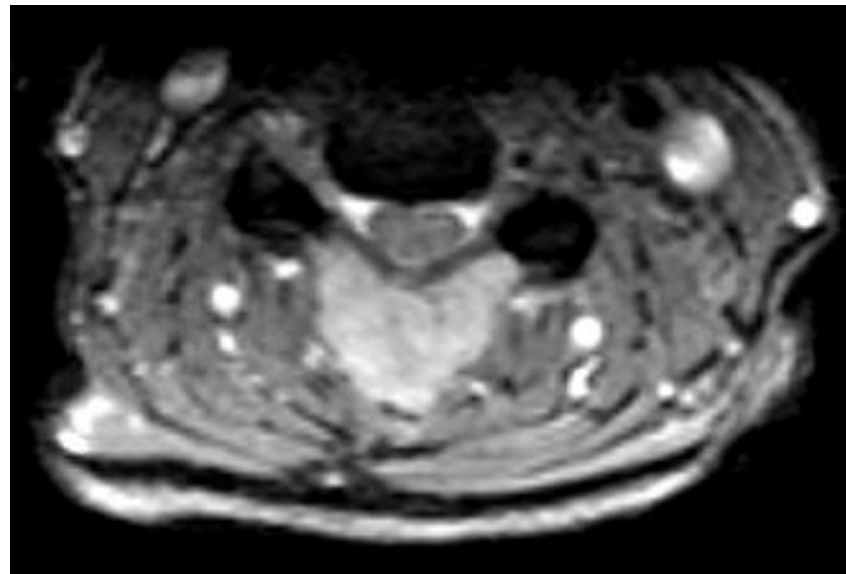


Donna di 52 anni presenta una metastasi da carcinoma della tiroide che interessa le lamine e la spinosa di L4. Risulta elevato il rischio di invasione tumorale del canale vertebrale.

Neurochirurgia e radioterapia NON sono fattibili per potenziale danno al midollo.

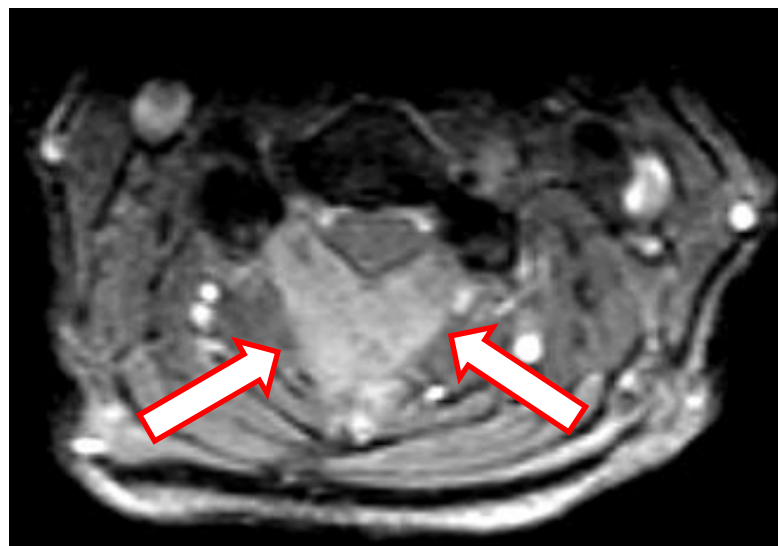
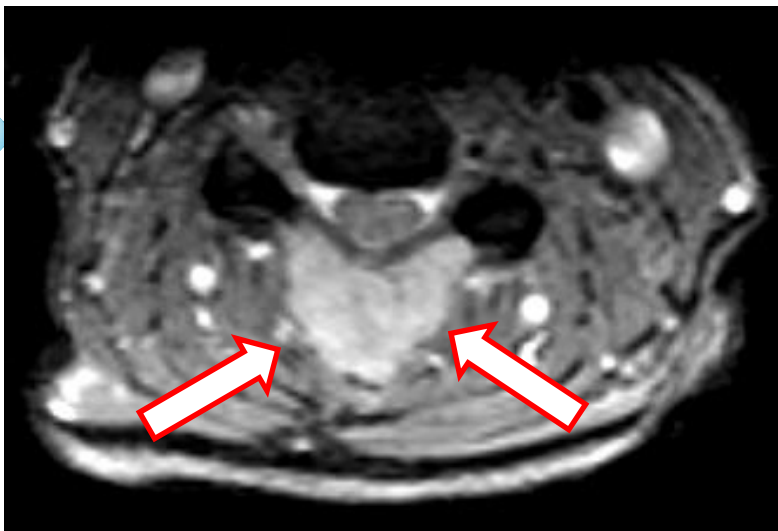
Viene proposta collegialmente la.....

CRIOABLAZIONE ARCO VERTEBRALE DI C4



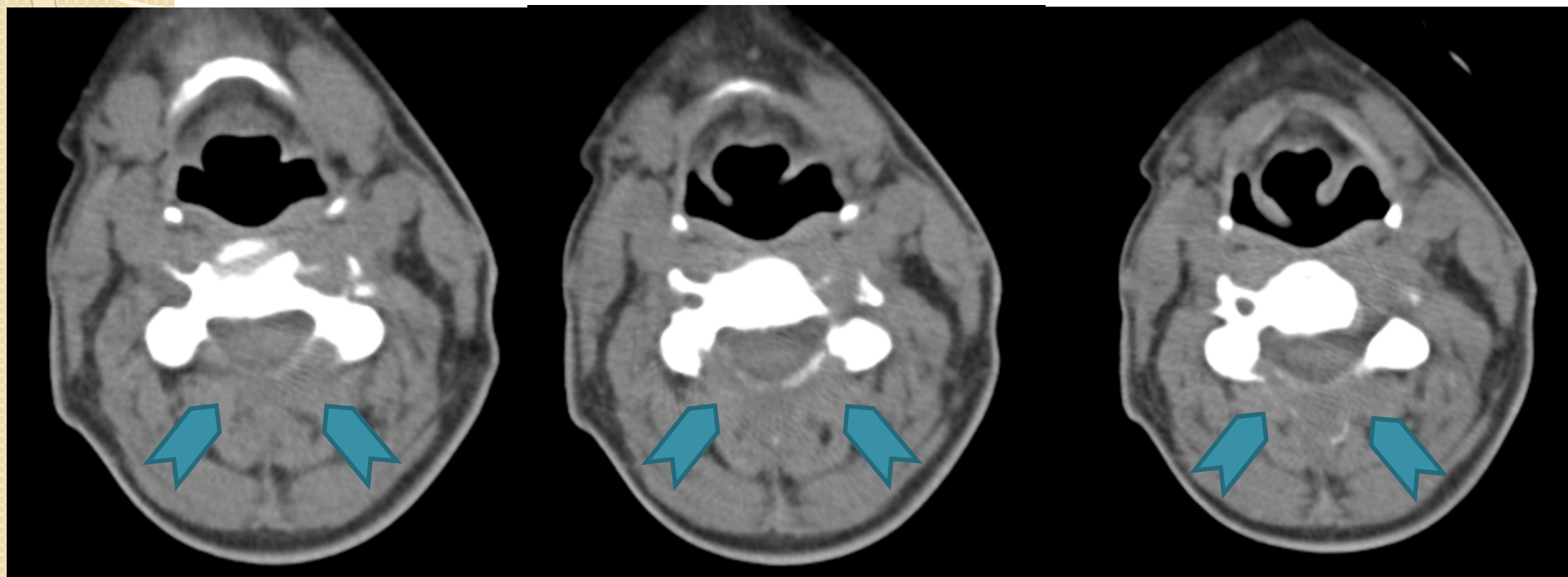
La procedura verrà eseguita in anestesia locale e lieve sedazione

Studio RM preliminare



Le frecce indicano il tumore da trattare

Studio TC preliminare

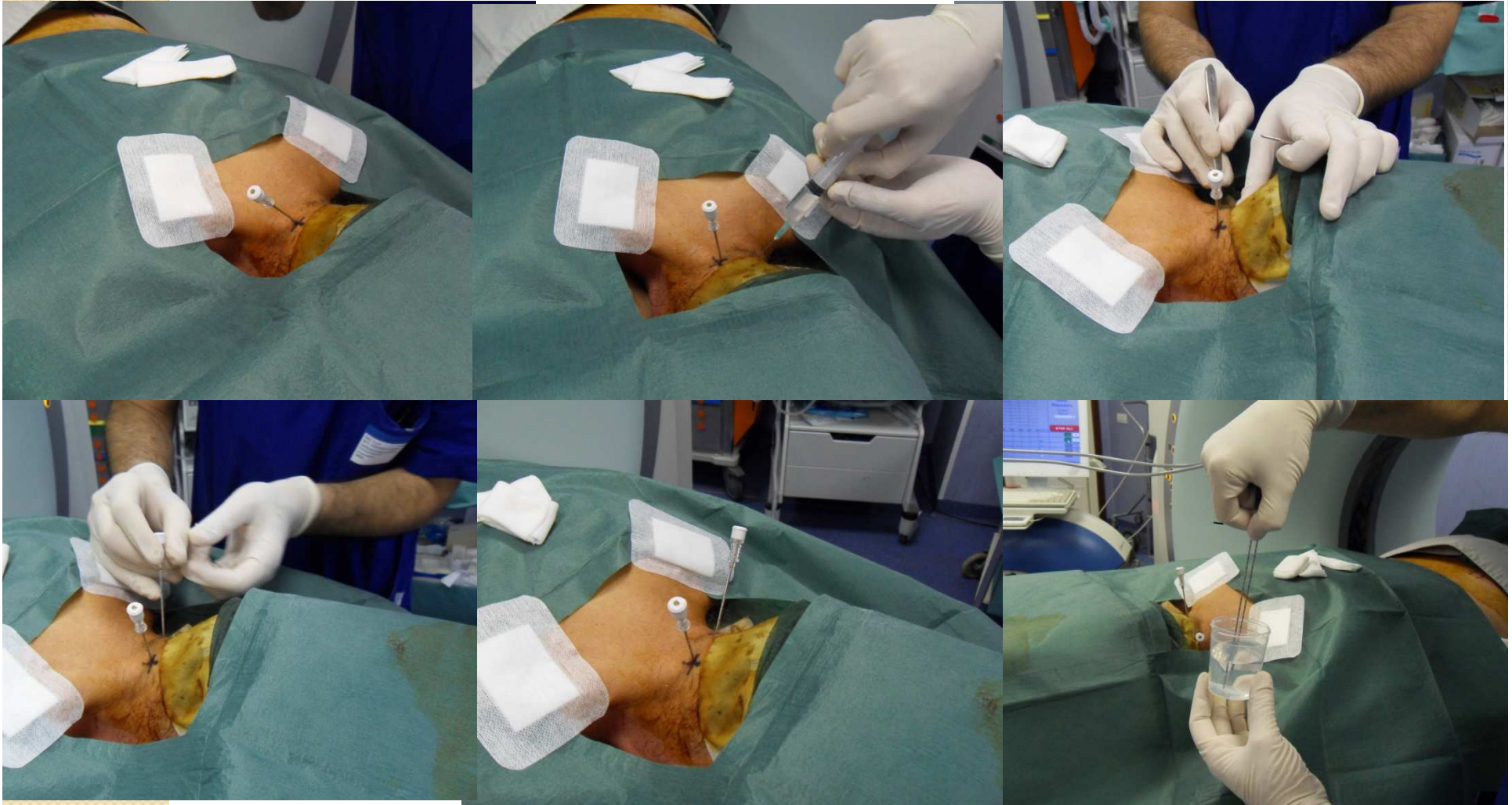


Tecnica computerizzata, altamente sofisticata

- L'anestesia locale ed il posizionamento delle cannule da lavoro che alloggeranno le criosonde fanno parte del I tempo della procedura.
- Nel secondo tempo si posizionano le criosonde e si esegue il congelamento del tessuto con gas elio che scorre all'interno della sonda stessa.
- Tutta la procedura è monitorata con computer che misura la pressione dei gas e rileva la temperatura periferica all'area congelata.

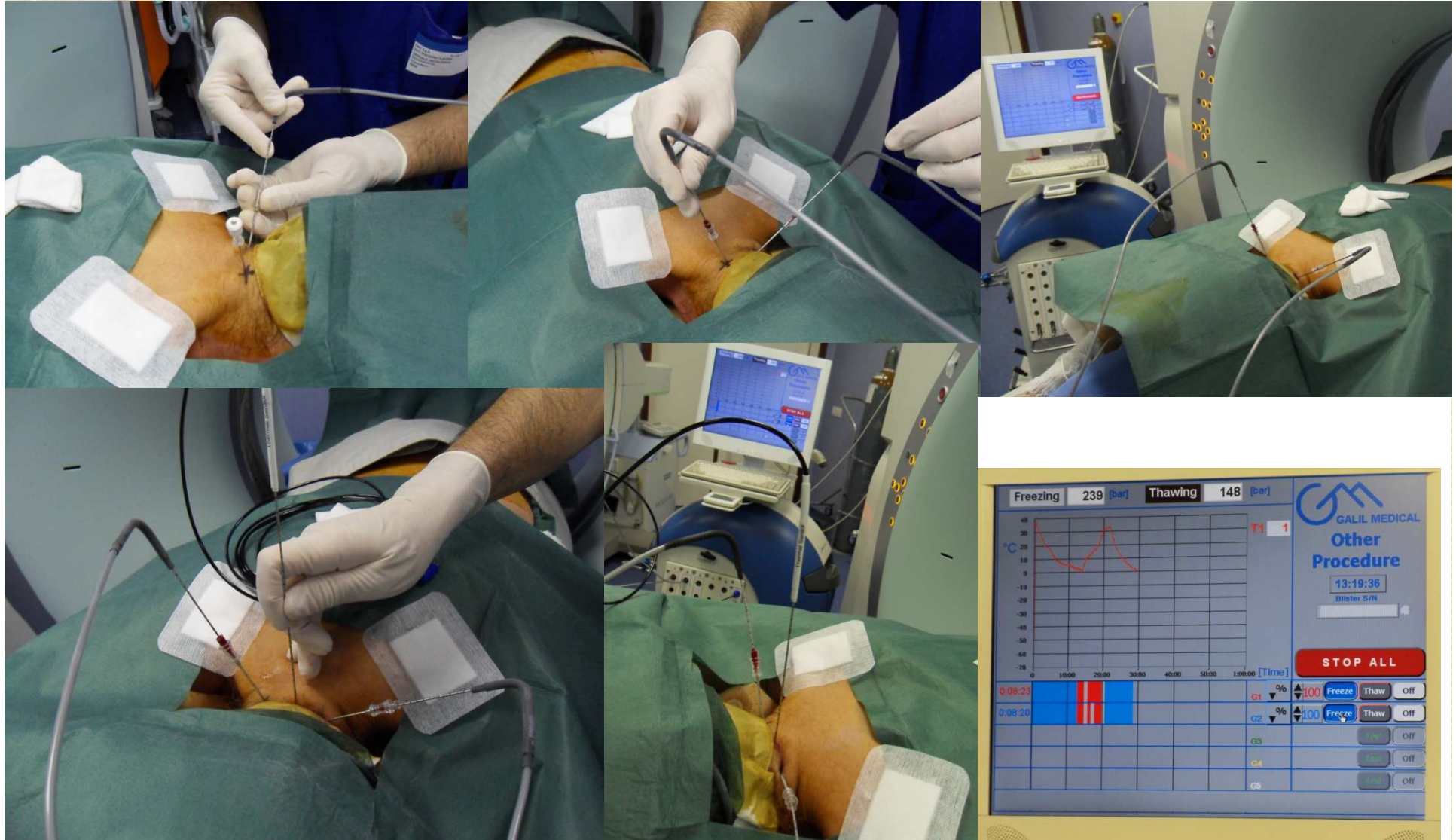
TECNICA (I° tempo)

Anestesia locale

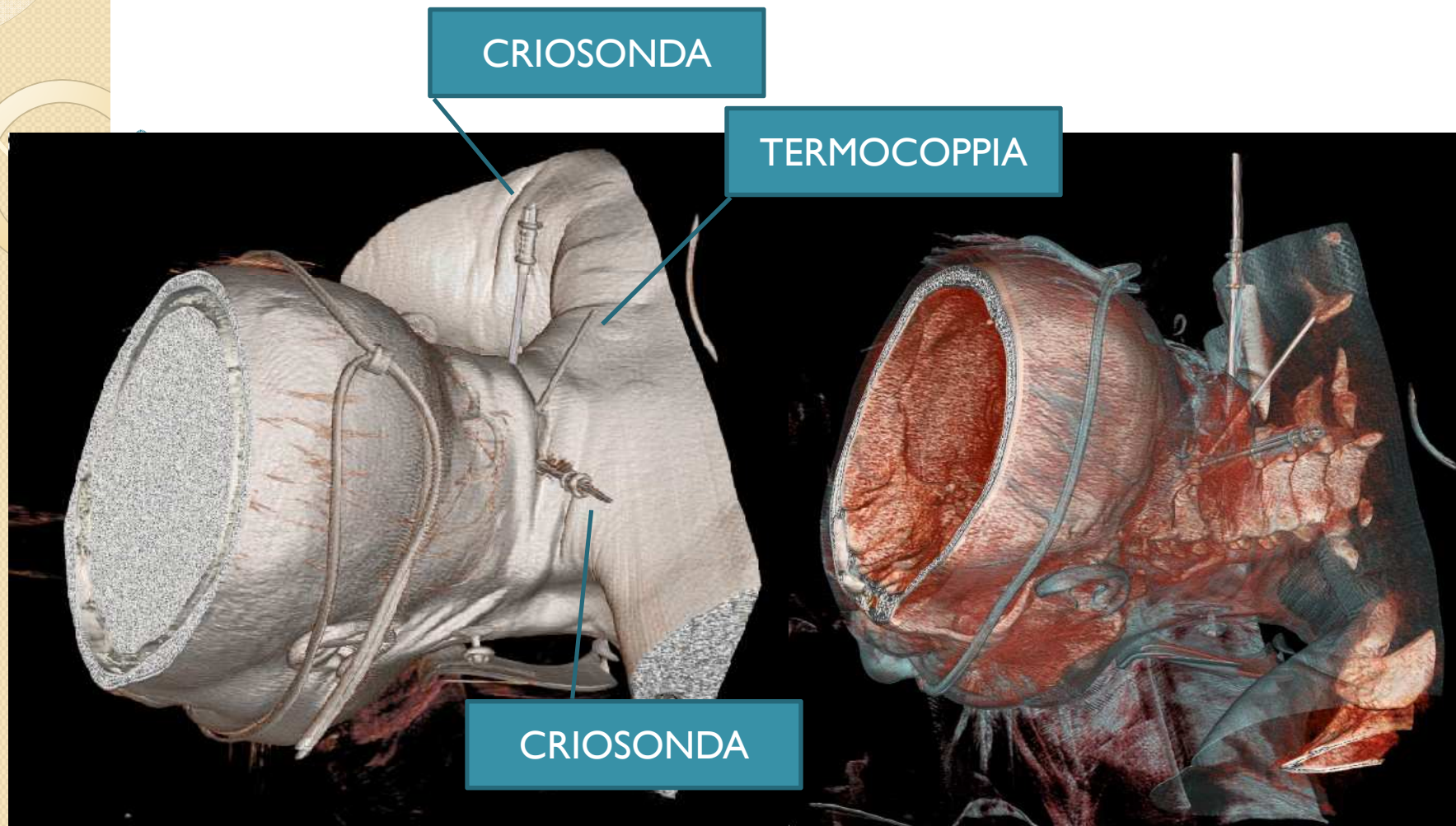


Infissione delle cannule di lavoro e test delle criosonde.

TECNICA (2° tempo)



Posizionamento delle criosonde e di un termosensore



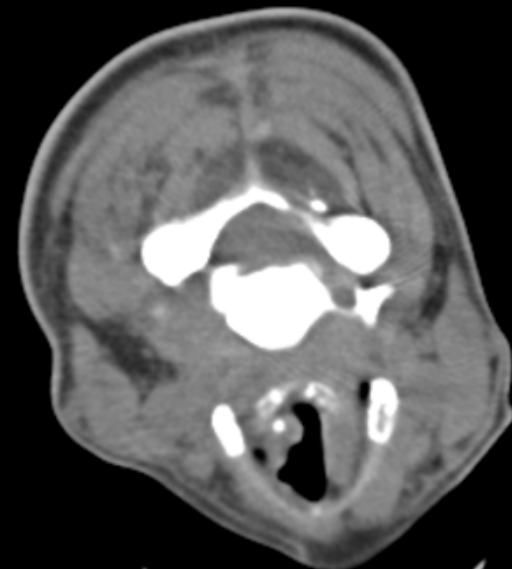
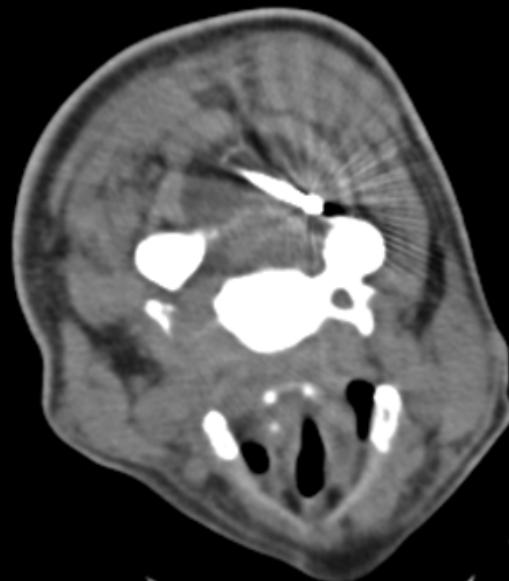
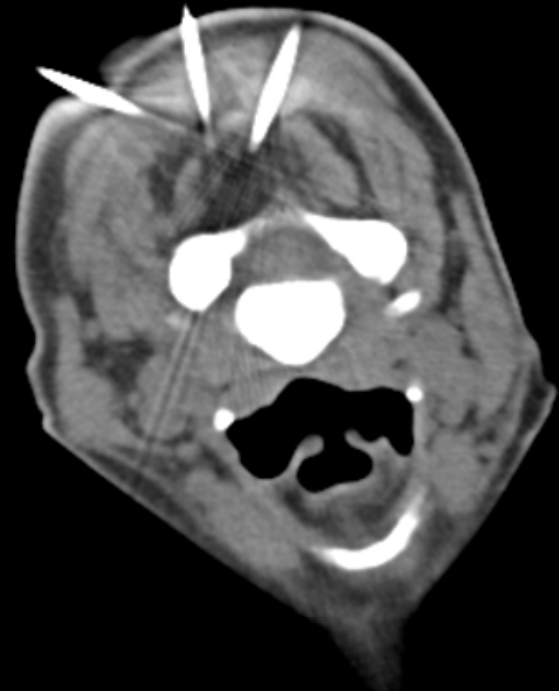
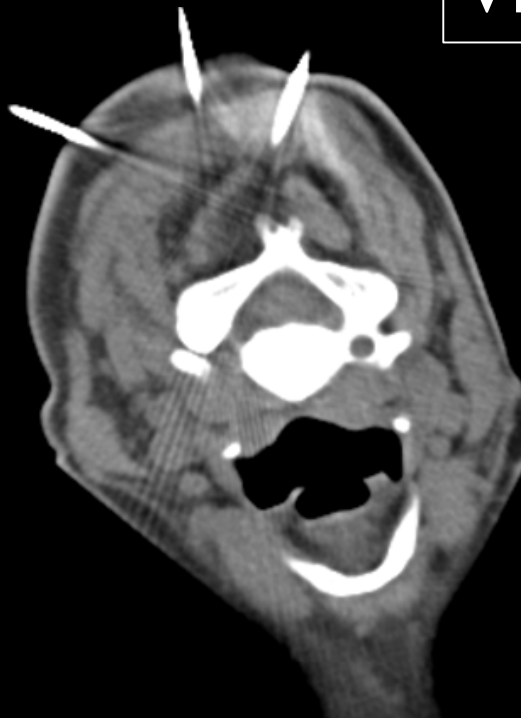
Ricostruzione volumetrica eseguita subito prima di iniziare il congelamento che identifica il corretto posizionamento delle criosonde e del termosensore.

CRIOSONDE

TERMOCOPPIA



Visualizzazione dell'iceball





Nessuna complicanza; dimissione in 2^a giornata